

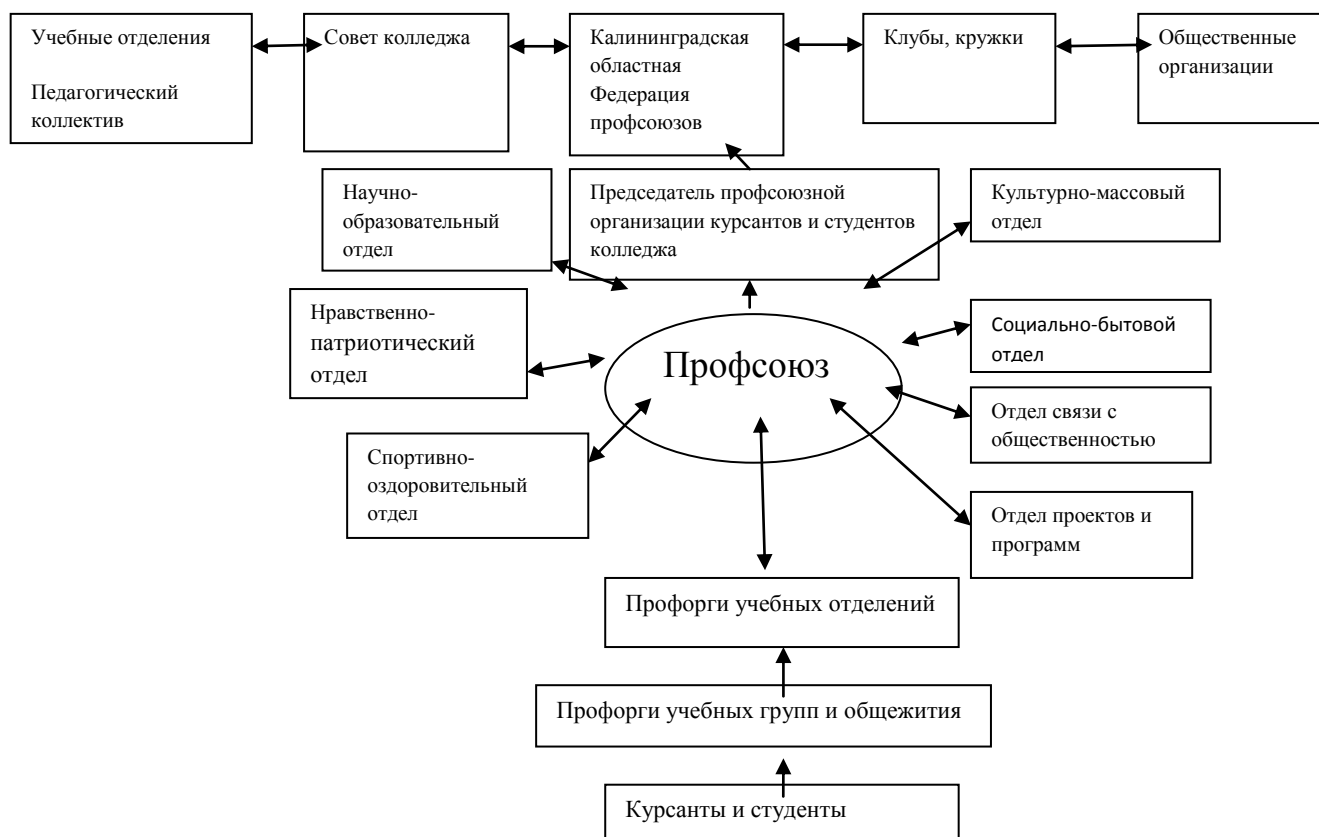
Профсоюзная организация курсантов и студентов колледжа «ПАРУСА НАДЕЖДЫ»
(существует с 2006 г.)

Модель формирования профсоюзной организации в КМРК выражается в создании студенческого самоуправления вокруг ядра активных курсантов и студентов, добровольно изъявивших желание заботиться об авторитете профсоюзной организации, способствовать укреплению и приумножению традиций колледжа.

Профсоюз- одна из форм молодежной политики, проводимой в целях консолидации студенческого общественного движения.

Профсоюз предполагает активное участие курсантов и студентов в подготовке, принятии и реализации управленческих решений, касающихся жизнедеятельности учебного заведения, защите прав интересов обучающихся, включение курсантов и студентов в различные виды социально-значимой деятельности, содействие в организации и проведении встреч с ветеранами, культурно-массовых мероприятий, фестивалей, конкурсов, игр, соревнований и экскурсий; подготовку, написание и реализацию социальных проектов и программ.

СТРУКТУРА ПРОФСОЮЗНОЙ ОРГАНИЗАЦИИ КУРСАНТОВ И СТУДЕНТОВ КМРК «ПАРУСА НАДЕЖДЫ»



- 1. Научно-образовательный отдел** – учет, контроль посещаемости и успеваемости, стимулирование. Привлечение студентов для более эффективного получения знаний, выступления на конференциях. Развитие интеллектуальных способностей.
- 2. Нравственно-патриотический отдел**— порядок, дисциплина, нравственность, интернационализм, милосердие, патриотизм, толерантность, чувство любви к Отчизне. Формирование позиции гражданина и патриота.
- 3. Культурно– массовый отдел** – подготовка и проведение мероприятий, организация досуга. Вовлечение в творчество, раскрытие талантов и творческих способностей
- 4. Спортивно – оздоровительный отдел** – спортивные мероприятия, походы, игры, туристические поездки. Пропаганда здорового образа жизни, вовлечение студентов в спортивную жизнь
- 5. Отдел внешних связей** – сотрудничество с общественными организациями, Администрацией города и области, Республик Польша и Литва, Министерством образования, другими учебными заведениями, школами, шефская помощь, волонтерство. Сотрудничество и реализация намеченных мероприятий, участие в молодежных форумах.
- 6. Отдел проектов и программ**- идеи, предложения, проекты. Привлечение студентов к творческой и общественной деятельности. Укрепление престижа профессии и учебного заведения
- 7. Социально-бытовой отдел- обеспечение социально-бытовых условий проживания в общежитии**, - подготовка и организация мероприятий, направленных на социальную защиту студентов; взаимодействие с администрацией общежития и осуществление общественного контроля за качеством жизни курсантов и студентов в общежитии.